



Hjort-conveyor serie 700 är en hängbana för lättare laster. Lastbärarna förflyttas manuellt.  
Systemet kan utformas med växlar.

**Max last 50 kg**

### Profil

Beställningsnummer  
120010

### Tekniska data

$I_x = 8,2 \times 10^4 \text{ mm}^4$

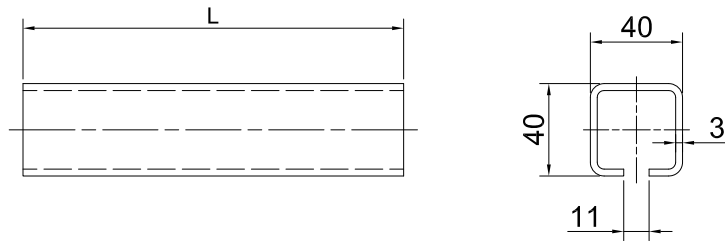
$W_x = 3,8 \times 10^3 \text{ mm}^3$

$I_y = 9,6 \times 10^4 \text{ mm}^4$

$W_y = 4,8 \times 10^3 \text{ mm}^3$

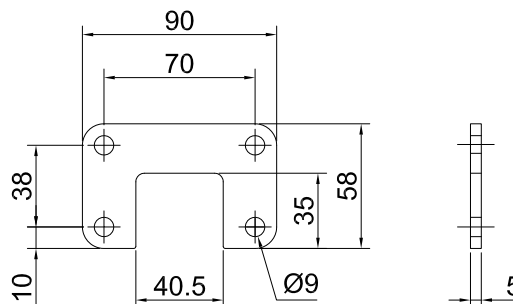
$A = 390 \text{ mm}^2$

Vikt = 3,1 kg/m



### Fläns

Beställningsnummer  
120610



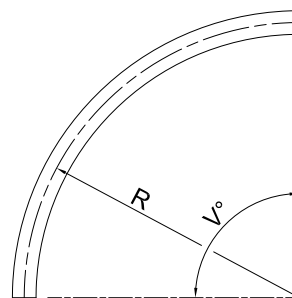
### Horisontalkurva 90°

Beställningsnummer

120050 - R 315

120060 - R 500

120070 - R 700

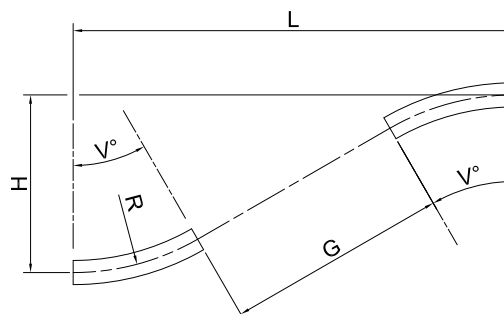


### Vertikalkurva 45°

Beställningsnummer

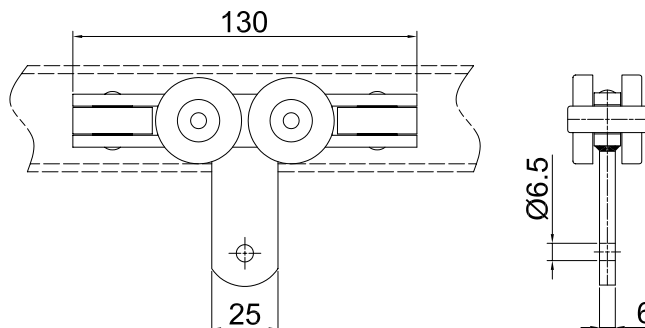
120120 - R 700 upp

120130 - R 700 ner



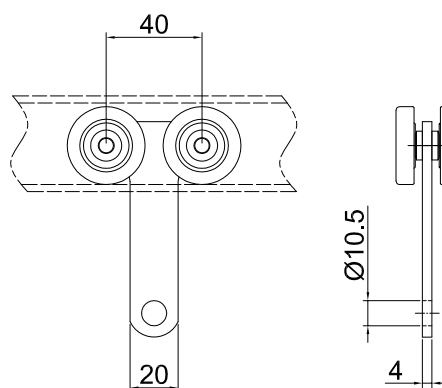
**Vagn**

Beställningsnummer  
070350



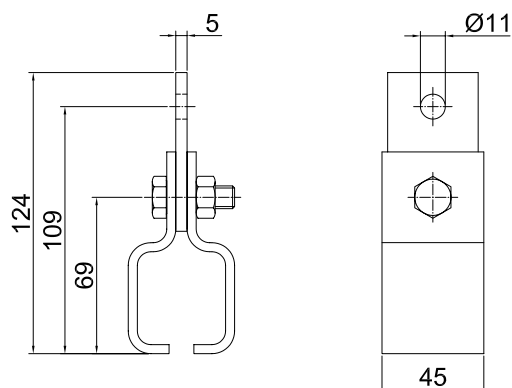
**Vagn**

Beställningsnummer  
3-24031



**Upphångningsbeslag**

Beställningsnummer  
120350



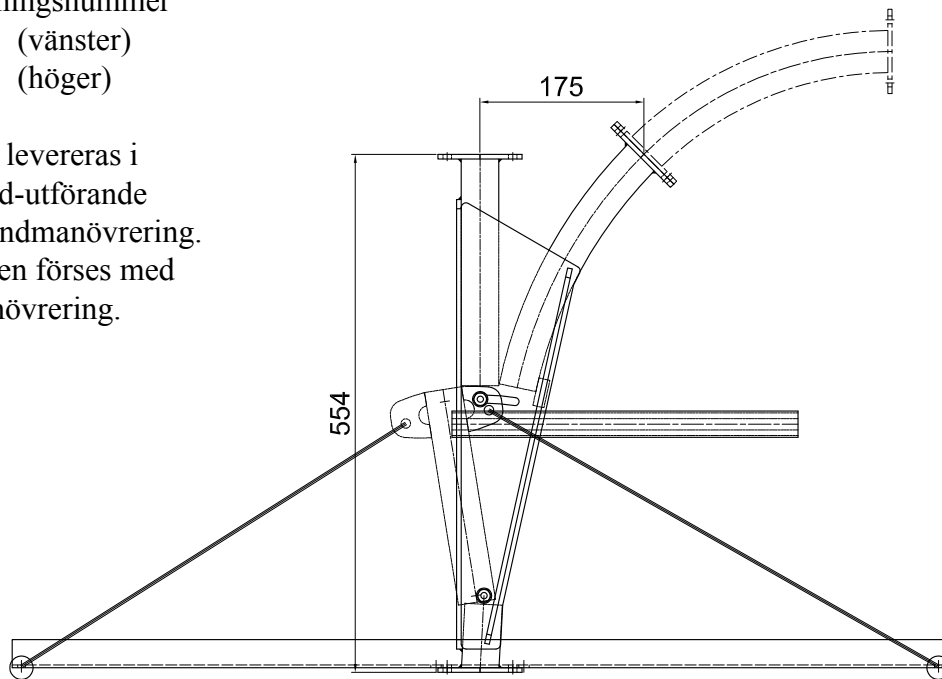
### Växel 45°

Beställningsnummer

070205 (vänster)

070215 (höger)

Växeln levereras i  
standard-utförande  
med handmanövrering.  
Kan även förses med  
luftmanövrering.



### Vändkors

Beställningsnummer

1-24068

