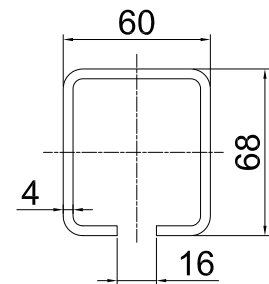
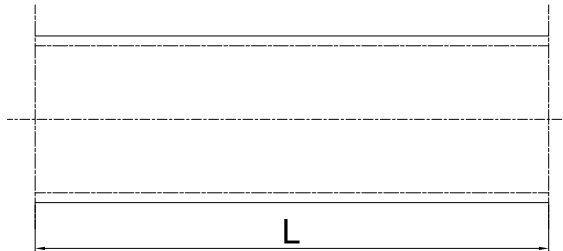


- Kapslad profil
- Säkerhet mot nedfall
- Enkel motering
- Lätt gång genom effektiv styrning
- Robust konstruktion

Skena

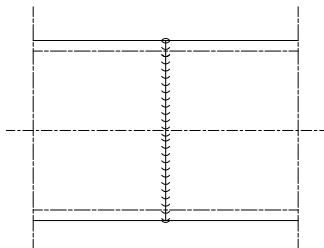
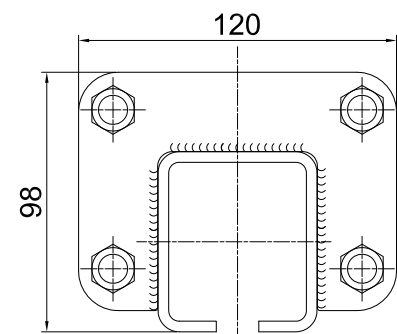
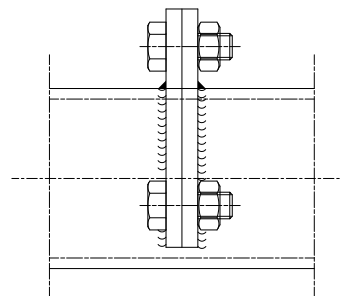
Beställningsnummer
100010

Data: $I_x = 52 \text{ cm}^4$
 $W_x = 14,3 \text{ cm}^3$
 $I_y = 48,5 \text{ cm}^4$
 $W_y = 16,1 \text{ cm}^3$
 Tvärsnittyta = 2272 mm^2
 Vikt = $6,6 \text{ kg/m}$



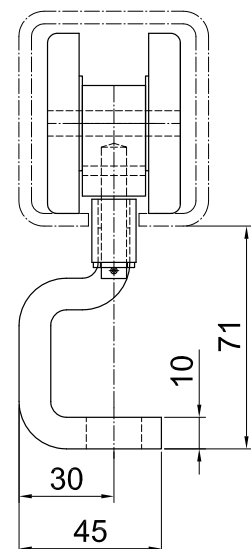
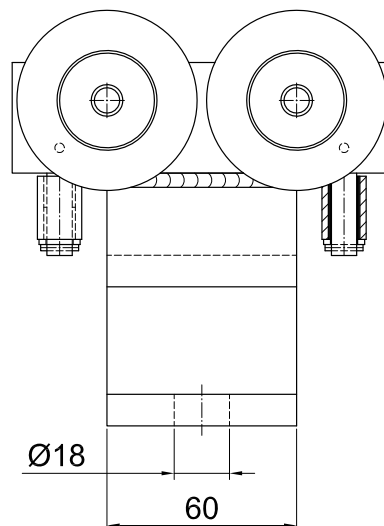
Ytbehandling: grundmålad

Lagerhålles i 6 meters längd. Vid längder överstigande 6 meter kan skarvning ske enl. två alternativ:

Svetsförband**Flänsförband****Vagn**

Beställningsnummer
060100

Vikt 2 kg



Ytbehandling:
El-galvaniserad

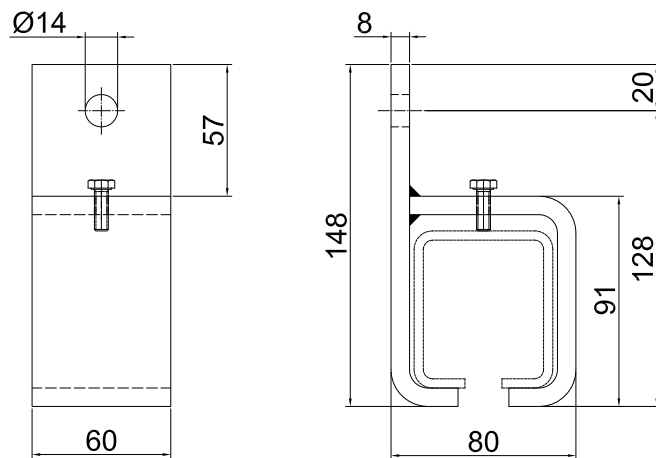
Max. last:
300 kg.

Väggfäste

Beställningsnummer
060150

Material: Stål

Ytbehandling:
El-galvaniserad



Takfäste

Beställningsnummer
060160

Material: Stål

Ytbehandling:
El-galvaniserad

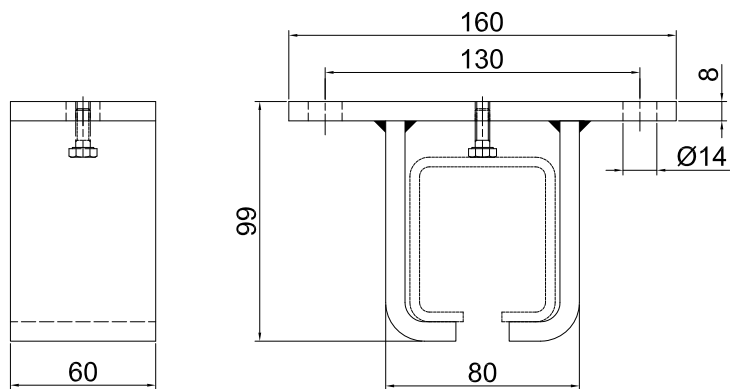
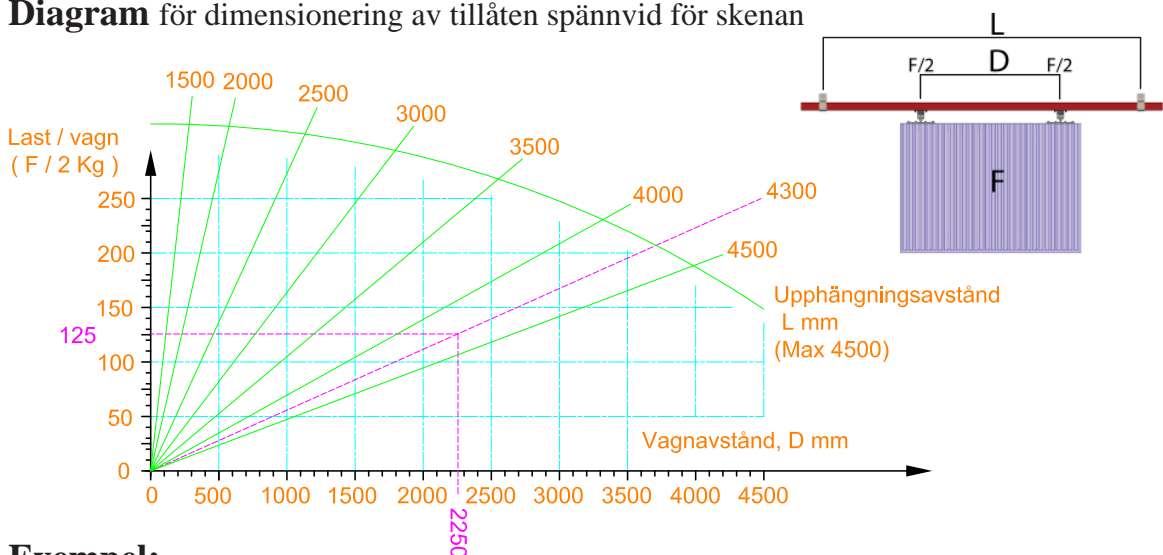


Diagram för dimensionering av tillåten spännvid för skenan



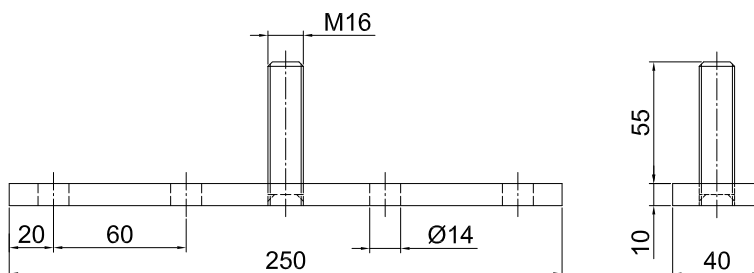
Exempel:

Belastning per vagn $F = 250$ kg. Kurvan ger en tillåten nedböjning av c:a $1/500$ av spännvidden.

Plant fäste

Beställningsnummer
060170

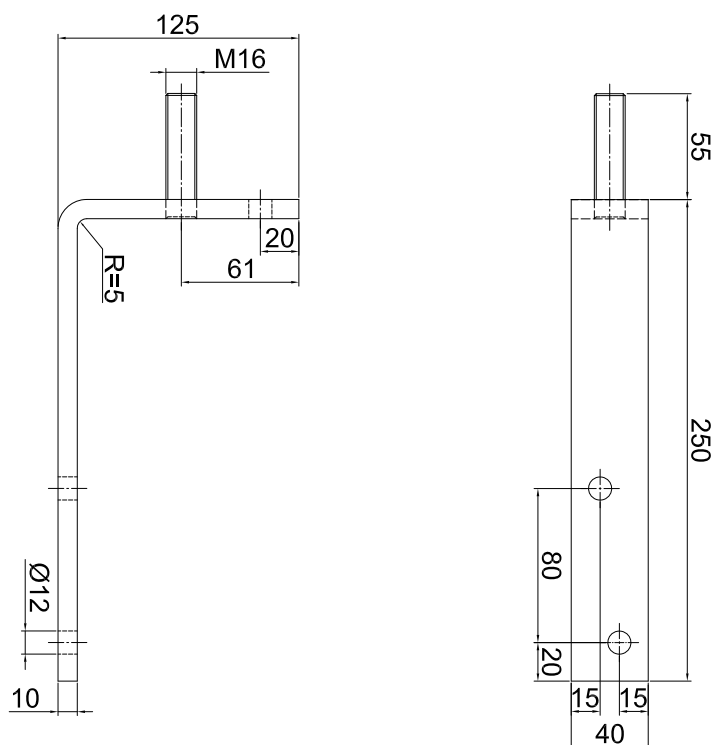
Ytbehandling:
El-galvaniserad



Vinkelfäste

Beställningsnummer
060180

Ytbehandling:
El-galvaniserad



Dörrstoppare med gummibuffert

Beställningsnummer
030360

Ytbehandling:
El-galvaniserad

