

Hjort-conveyor serie 500 är en hängbana för manuell förflyttning av lastbärarna. Systemet kan utformas med växlar, vändskivor och separata drivkedjor för att klara av nivåskillnader och för transport genom t.ex. torkugnar. På- och avlastning kan utformas på ett ergonomiskt riktigt sätt med höj- och sänkstationer.

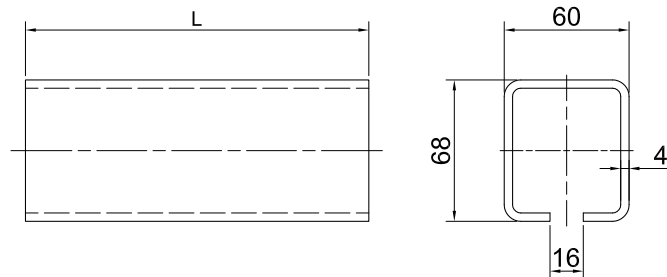
Max last 500 kg

Profil

Beställningsnummer
100010

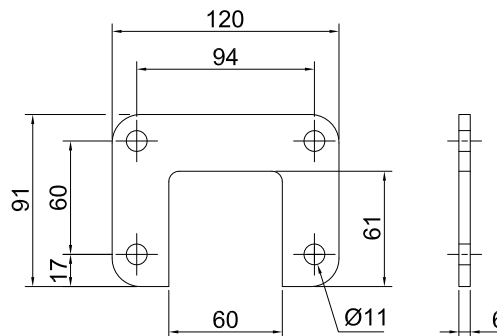
Tekniska data

$I_x = 52 \times 10^4 \text{ mm}^4$
 $W_x = 14 \times 10^3 \text{ mm}^3$
 $I_y = 48 \times 10^4 \text{ mm}^4$
 $W_y = 16 \times 10^3 \text{ mm}^3$
 $A = 835 \text{ mm}^2$
Vikt = 6,25 kg/m



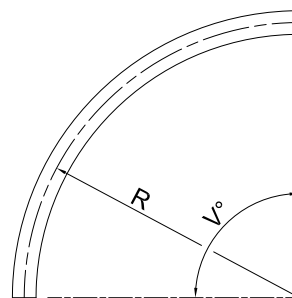
Fläns

Beställningsnummer
100600



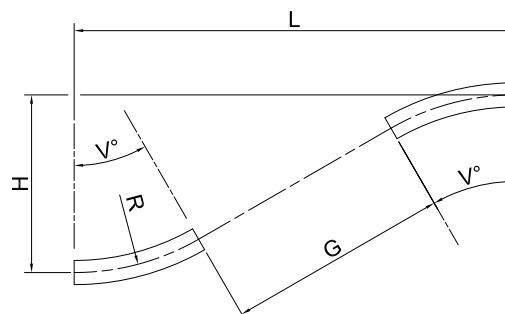
Horisontalkurva 90°

Beställningsnummer
100050 - R 315
100060 - R 500
100070 - R 700
100080 - R 1000



Vertikalkurva 45°

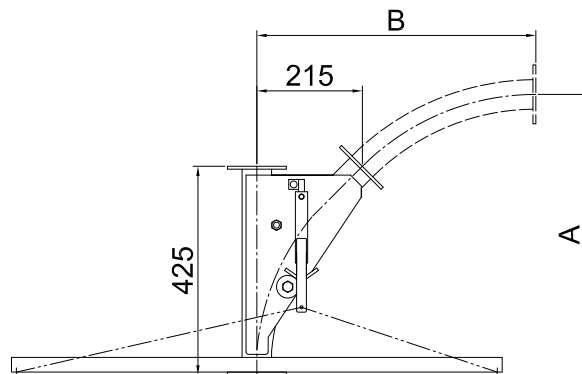
Beställningsnummer
100100 - R 700 upp
100110 - R 700 ner
100131 - R 1200 upp
100132 - R 1200 ner
100135 - R 2000 upp
100136 - R 2000 ner



Växel 45°

Beställningsnummer
050225 (vänster)
050235 (höger)

Växeln levereras i standardutförande med handmanövrering. Kan även förses med luftmanövrering.



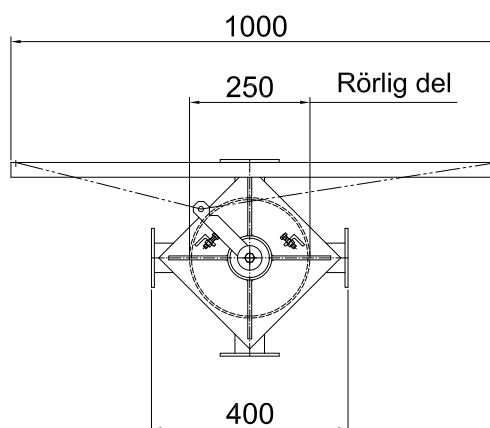
Byggmått med horisontalkurva

Radie	A	B	Best. nr
500	570	570	050240
700	630	710	050241

Vändkors

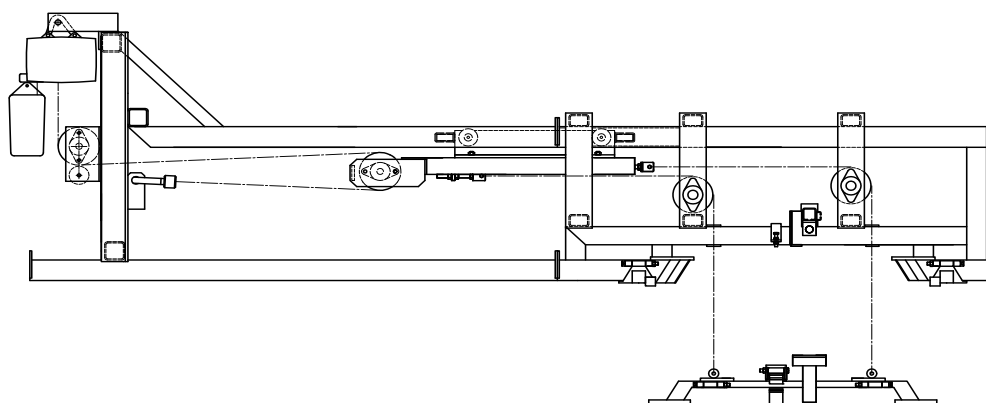
Beställningsnummer
050301

Vändkorset är lagrat med kullager, vilket innebär lätt manövrering. Levereras i standardutförande handmanövrerat för 90° vridning. Kan även förses med luftmanövrering.



Höj- och sänkstation

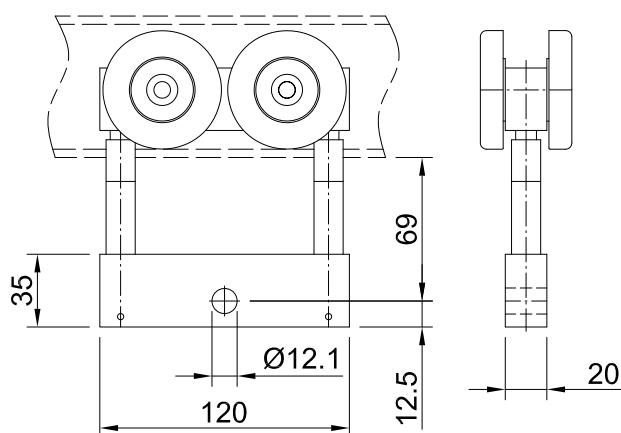
Den höj- och sänkbara profilen kan förses med elektrisk, pneumatisk eller hydraulisk drivning.



Vagn

Beställningsnummer
330500

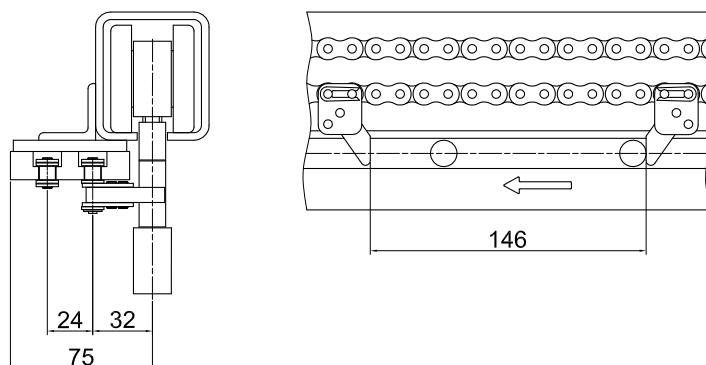
Max last: 250 kg.



Kan förses med förbindningsok
för sammankoppling av 2 st
vagnar.

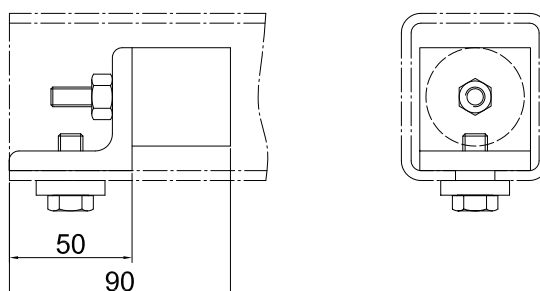
Sidodrivning

Används vid automatisk framdrivning av last.



Ändstopp

Beställningsnummer
030360



Inspektionsstycke

Beställningsnummer
100200

Används för att sätta in eller ta ur vagnar från banan.

